



日本一きれいな街

佐々駅前通り



日本一きれいな街

第186回 国道204号 佐々駅構内 佐々駅前通り
西肥バスターミナル H30. 3. 4 102名参加



開会のあいさつ



清峰高校野球部

佐々駅前川のり面



西肥バスターミナル



清峰高校野球部



西肥バスターミナル



佐々駅前通り



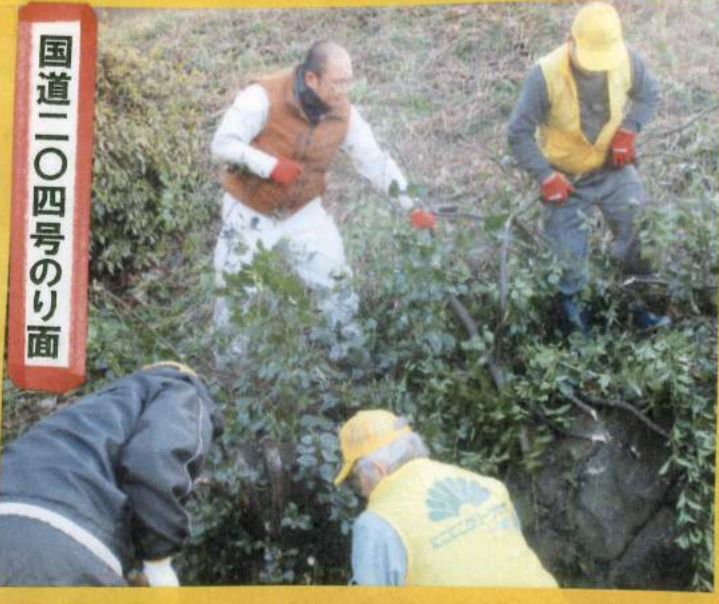
佐々駅駐車場



佐々駅前通り



佐々駅駐車場



国道二〇四号のり面



佐々駅駐車場